

Miejsce i data sporządzenia dokumentu

2024-12-30

Dane adresata

URZĄD GMINY DĘBNICA KASZUBSKA (76-248 DĘBNICA  
KASZUBSKA, WOJ. POMORSKIE)

WNIOSEK

Plan ogólny gminy



1 PLIK - 5 STR

Załączniki:

1.

2024\_12\_30\_Dębica\_Kaszubska\_POG\_EW\_wn-sig.pdf

Dokument nie zawiera podpisu

Podpis elektroniczny



## Pismo dotyczące aktu planowania przestrzennego

### 1. ORGAN, DO KTÓREGO JEST SKŁADANE PISMO

Nazwa: Urząd Gminy Dębica Kaszubska, ul. ks. Antoniego Kani 16a, 76-248 Dębica Kaszubska

### 2. RODZAJ PISMA<sup>1)</sup>

- ☒ 2.1. wniosek do projektu aktu ☐ 2.2. uwaga do konsultowanego projektu aktu<sup>2)</sup>  
☐ 2.3. wniosek o zmianę aktu<sup>3)</sup> ☐ 2.4. wniosek o sporządzenie aktu<sup>3)</sup>

### 3. RODZAJ AKTU PLANOWANIA PRZESTRZENNEGO<sup>1)</sup>

- ☒ 3.1. plan ogólny gminy  
☐ 3.2. miejscowy plan zagospodarowania przestrzennego, w tym zintegrowany plan inwestycyjny lub miejscowy plan rewitalizacji  
☐ 3.3. uchwała ustalająca zasady i warunki sytuowania obiektów małej architektury, tablic reklamowych i urządzeń reklamowych oraz ogrodzeń, ich gabaryty, standardy jakościowe oraz rodzaje materiałów budowlanych, z jakich mogą być wykonane  
☐ 3.4. audyt krajobrazowy  
☐ 3.5. plan zagospodarowania przestrzennego województwa

### 4. DANE SKŁADAJĄCEGO PISMO<sup>4)</sup>

### 5. ADRES DO KORESPONDENCJI SKŁADAJĄCEGO PISMO<sup>4)</sup>

(Nieobowiązkowo)

Kraj: ..... Województwo: .....  
Powiat: ..... Gmina: .....  
Ulica: ..... Nr domu: ..... Nr lokalu: .....  
Miejscowość: ..... Kod pocztowy: .....

### 6. DANE PEŁNOMOCNIKA<sup>4)</sup>

(Nieobowiązkowo)

☐ pełnomocnik ☐ pełnomocnik do doręczeń

Imię i nazwisko: .....  
Kraj: ..... Województwo: .....  
Powiat: ..... Gmina: .....  
Ulica: ..... Nr domu: ..... Nr lokalu: .....  
Miejscowość: ..... Kod pocztowy: .....  
E-mail (w przypadku gdy pełnomocnik posiada adres e-mail): .....  
Nr tel. (nieobowiązkowo): .....  
Adres skrytki ePUAP lub adres do doręczeń elektronicznych<sup>5)</sup>: .....

## 7. TREŚĆ PISMA

### 7.1. Treść<sup>(6)</sup>

W związku z planowanymi inwestycjami na obszarach wskazanych na załączniku graficznym, na terenie obrębów Dębica Kaszubska, Krzywań, Starnice, Brzezinec, Łabiszewo, Dobieszewo, Podole Małe, Dobra, Gogolewo, Gogolewko, Budowo, Motarzyno, Gałęzów, Niepogledzie, Kotowo, Jawory zwracam się z prośbą o uwzględnienie części lub wszystkich wymienionych obszarów w strefach planistycznych, które będą dopuszczać realizację inwestycji w zakresie odnawialnych źródeł energii o dowolnej mocy (elektrownie wiatrowe i słoneczne) oraz magazynów energii (niezależnych lub powiązanych z instalacjami OZE)

Zgodnie z Załącznikiem nr 1 do Rozporządzenia Ministra Rozwoju i Technologii z dnia 8.12.2023 r. (poz. 2758) dla elektrowni wiatrowych i słonecznych właściwymi strefami planistycznymi są:

- 1) SR – strefa produkcji rolniczej, której dodatkowy profil funkcjonalny to teren elektrowni wiatrowej i teren elektrowni słonecznej
- 2) SO – strefa otwarta, której dodatkowy profil funkcjonalny to teren elektrowni wiatrowej i teren elektrowni słonecznej

W świetle obowiązujących przepisów magazyny energii stanowią infrastrukturę techniczną, w przypadku której powierzchnia wynosząca **do 5000 m<sup>2</sup>** możliwa jest do realizacji w każdej strefie planistycznej. W związku z tym zwracam się z prośbą, by parametry każdej strefy umożliwiały ich realizację.

Pragniemy zaznaczyć, iż tereny na załączniku graficznym dołączonym do wniosku to wszystkie tereny w gminie, które spełniają wszelkie obostrzenia odległościowe dla lokalizacji elektrowni wiatrowych (zachowana jest m.in. odległość 700 m od zabudowań mieszkalnych oraz form ochrony przyrody). Wybranie konkretnego terenu/ów dla lokalizacji inwestycji będzie możliwe w trakcie konsultacji z władzami gminy.

W związku z tym proszę o objęcie tych terenów jedną z wymienionych stref planistycznych, w której zostanie dopuszczony profil funkcjonalny umożliwiający realizację inwestycji w zakresie odnawialnych źródeł energii o dowolnej mocy (elektrownie wiatrowe i słoneczne) oraz magazynów energii (niezależnych lub powiązanych z instalacjami OZE).

**W razie potrzeby konsultacji lub uzupełnienia, proszę o kontakt mailowy lub telefoniczny –**

7.2. (Nieobowiązkowo) W przypadku wypełnienia, należy uzupełnić każdą z kolumn tabeli.

Szczegółowe informacje dotyczące treści pisma w odniesieniu do działek ewidencyjnych:

Lp.	7.2.1. Nazwa aktu planowania przestrzennego	7.2.2. Identyfikator działki lub działek ewidencyjnych	7.2.3. Czy teren objęty pismem obejmuje całość działki lub działek ewidencyjnych <sup>(7)</sup>	7.2.4. Treść <sup>(6)</sup>
1	Plan ogólny gminy Dębica Kaszubska	Wg załącznika mapowego	<input checked="" type="checkbox"/> tak <input type="checkbox"/> nie	J.W..... ..... ..... .....

7.3. (Nieobowiązkowo) W przypadku wypełnienia, należy uzupełnić każdą z kolumn tabeli.

Szczegółowe informacje dotyczące działek ewidencyjnych oraz niektórych parametrów – w przypadku zaznaczenia w pkt 2: wniosku do projektu aktu (pkt 2.1), uwagi do konsultowanego projektu aktu (pkt 2.2) lub wniosku o zmianę aktu (pkt 2.3) oraz w pkt 3: planu ogólnego gminy (pkt 3.1) lub miejscowego planu zagospodarowania przestrzennego, w tym zintegrowanego planu inwestycyjnego lub miejscowego planu rewitalizacji (pkt 3.2):

Lp.	7.3.1. Nazwa planu ogólnego gminy lub miejscowego planu zagospodarowania przestrzennego	7.3.2. Identyfikator działki lub działek ewidencyjnych	7.3.3. Czy teren objęty pismem obejmuje całość działki lub działek ewidencyjnych <sup>7)</sup>	7.3.4. Nazwa lub nazwy klasy przeznaczenia terenu (albo symbol lub symbole klasy przeznaczenia terenu) <sup>8)</sup>	7.3.5. Maksymalny udział powierzchni zabudowy [%]	7.3.6. Maksymalna wysokość zabudowy [m]	7.3.7. Minimalny udział powierzchni biologicznie czynnej [%]
1	Plan ogólny gminy Dębica Kaszubska	Wg załącznika mapowego	<input checked="" type="checkbox"/> tak <input type="checkbox"/> nie	Elektrownie wiatrowe	80%	300 m	10%
2	Plan ogólny gminy Dębica Kaszubska	Wg załącznika mapowego	<input checked="" type="checkbox"/> tak <input type="checkbox"/> nie	Elektrownie fotowoltaiczne, magazyny energii	80%	6 m	10%

## 8. OŚWIADCZENIE W SPRAWIE KORESPONDENCJI ELEKTRONICZNEJ

☒ Wyrażam zgodę ☐ Nie wyrażam zgody

na doręczanie korespondencji w niniejszej sprawie za pomocą środków komunikacji elektronicznej w rozumieniu art. 2 pkt 5 ustawy z dnia 18 lipca 2002 r. o świadczeniu usług drogą elektroniczną (Dz. U. z 2020 r. poz. 344).

## 9. ZAŁĄCZNIKI

- ☐ Pełnomocnictwo do reprezentowania składającego pismo lub pełnomocnictwo do doręczeń (zgodnie z ustawą z dnia 18 listopada 2006 r. o opłacie skarbowej (Dz. U. z 2023 r. poz. 2111)) – jeżeli składający pismo działa przez pełnomocnika.
- ☐ Potwierdzenie uiszczenia opłaty skarbowej od pełnomocnictwa – jeżeli obowiązek uiszczenia takiej opłaty wynika z ustawy z dnia 18 listopada 2006 r. o opłacie skarbowej.
- ☐ (Nieobowiązkowo). Określenie granic terenu w formie graficznej w przypadku wskazania terenu objętego pismem jako części działki ewidencyjnej lub działek ewidencyjnych.
- ☐ (Nieobowiązkowo). Inne załączniki – w przypadku zaznaczenia pola należy podać nazwy załączników.<sup>9)</sup>

## 10. PODPIS SKŁADAJĄCEGO PISMO (PEŁNOMOCNIKA) I DATA PODPISU

Podpis powinien być czytelny. Podpis i datę podpisu umieszcza się w przypadku składania pisma w postaci papierowej.

<sup>7)</sup> Można zaznaczyć więcej niż jedno pole. W ramach jednego pisma można wybrać tylko te akty, w przypadku których pismo będzie wysyłane do tego samego organu wskazanego w pkt 1. W przypadku gdy treść wniosku lub uwagi związana jest z dokumentem powiązany z aktem planowania przestrzennego (np. sporządzanej w toku procedowania aktu, w ramach strategicznej oceny oddziaływania na środowisko, prognozy oddziaływania na środowisko), należy w pkt 3 wybrać rodzaj aktu planowania przestrzennego, którego ten dokument dotyczy, po czym wprowadzić treść wniosku lub uwagi w pkt 7.1 lub 7.2.

<sup>8)</sup> Nie dotyczy planu zagospodarowania przestrzennego województwa.

<sup>9)</sup> Nie dotyczy planu zagospodarowania przestrzennego województwa i audytu krajobrazowego.

<sup>10)</sup> W pkt 4 należy podać adres zamieszkania albo siedziby składającego pismo. W przypadku wypełnienia pkt 5 podaje się adres do korespondencji składającego pismo, jeżeli jest inny niż adres podany w pkt 4. W przypadku wypełnienia pkt 6 podaje się adres zamieszkania albo siedziby pełnomocnika. W przypadku większej liczby składających pismo lub pełnomocników dane kolejnych składających pismo lub pełnomocników dodaje się w formularzu albo zamieszcza na osobnych stronach i dołącza do formularza.

<sup>11)</sup> Adres skrytki ePUAP lub adres do doręczeń elektronicznych wskazuje się w przypadku wyrażenia zgody na doręczanie korespondencji za pomocą środków komunikacji elektronicznej, z zastrzeżeniem przypadków, w których organ, zgodnie z przepisami ustawy z dnia 18 listopada

---

2020 r. o doręczeniach elektronicznych (Dz. U. z 2023 r. poz. 285, z późn. zm.), ma obowiązek doręczenia korespondencji na adres do doręczeń elektronicznych.

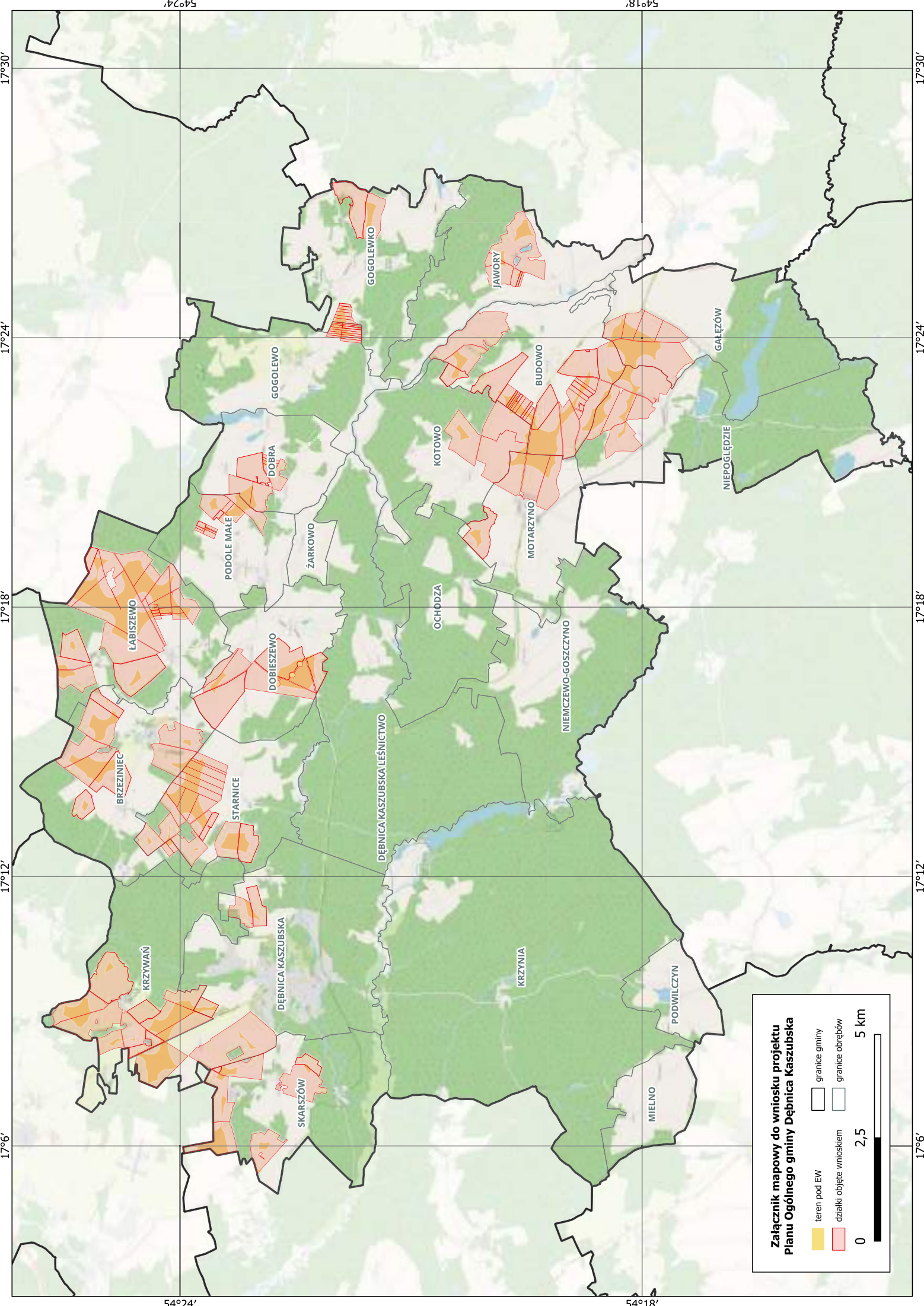
<sup>6)</sup> Maksymalna liczba znaków w pkt 7.1. wynosi 1000, natomiast w przypadku pkt 7.2.4. wartość ta odnosi się do pojedynczego wiersza. W przypadku potrzeby dodatkowego uzasadnienia, które wykracza poza wskazany limit znaków, uzasadnienie zamieszcza się na osobnych stronach i dołącza do formularza. W przypadku większej liczby wierszy w pkt 7.2.4. kolejne wiersze dodaje się w formularzu albo zamieszcza na osobnych stronach i dołącza do formularza.

<sup>7)</sup> W przypadku zaznaczenia pola „nie” (wskazania terenu objętego pismem jako części działki ewidencyjnej lub działek ewidencyjnych) można dodać załącznik z określeniem granic terenu w formie graficznej.

<sup>8)</sup> Podaje się nazwę lub symbol klasy przeznaczenia terenu zgodnie ze standardami określonymi w przepisach wykonawczych wydanych na podstawie art. 16 ust. 2 ustawy z dnia 27 marca 2003 r. o planowaniu i zagospodarowaniu przestrzennym (Dz. U. z 2023 r. poz. 877, z późn. zm.).

<sup>9)</sup> W przypadku dołączenia do pisma załączników zawierających dane osobowe, inne niż wymienione w pkt 4, 5 i 6, załączniki te należy zanonimizować, tj. ukryć dane osobowe.





**Załącznik mapowy do wniosku projektu  
Planu Ogólnego gminy Dębica Kaszubska**

	teren pod EW		granice gminy
	działki objęte wnioskiem		granice obrębów

0 2,5 5 km